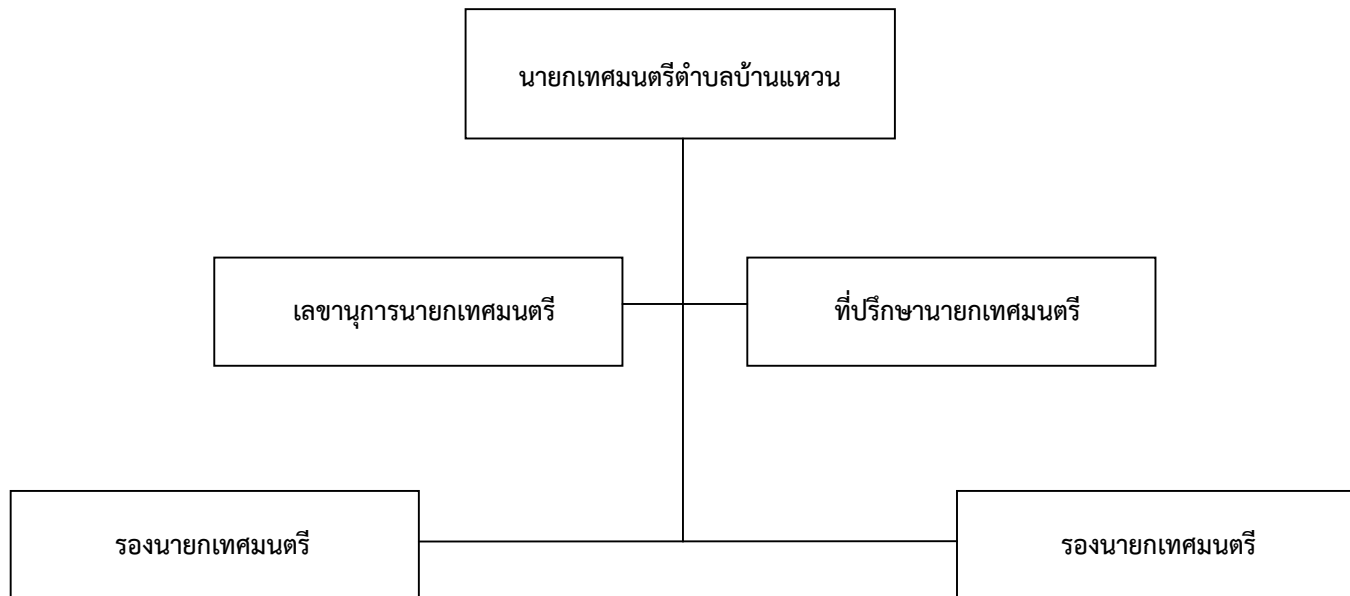


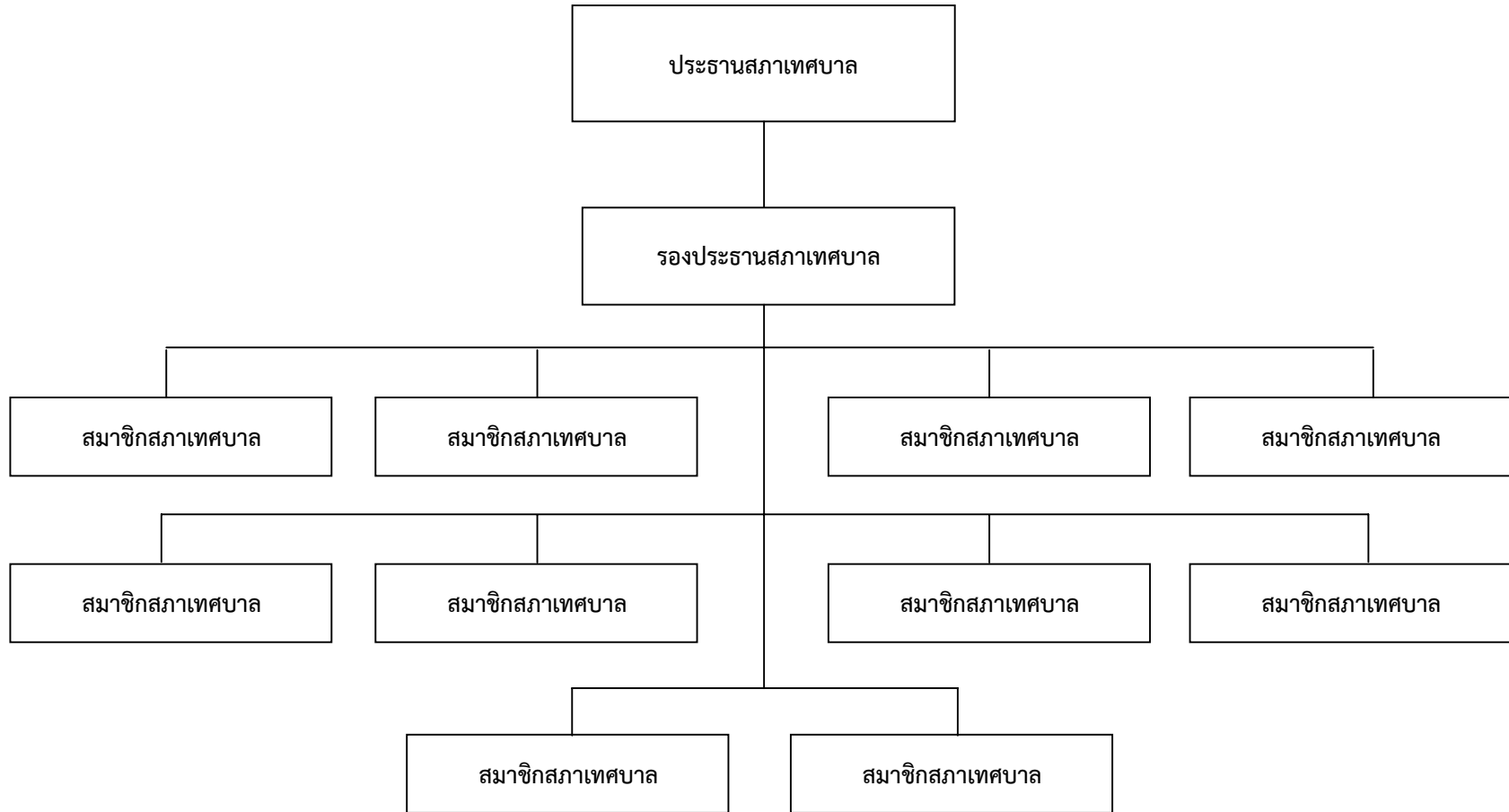
### โครงสร้างของเทศบาลประกอบด้วย ๒ ส่วน ดังนี้

๑. คณะผู้บริหาร ประกอบด้วย นายกเทศมนตรี จำนวน ๑ คน ซึ่งมาจากการเลือกตั้งของประชาชน รองนายกเทศมนตรี จำนวน ๒ คน เลขานุการนายกเทศมนตรี จำนวน ๑ คน และที่ปรึกษานายกเทศมนตรี จำนวน ๑ คน ซึ่งรองนายกเทศมนตรีและที่ปรึกษานายกเทศมนตรีมาจากการแต่งตั้ง มีอำนาจหน้าที่ ควบคุมและรับผิดชอบการบริหารกิจการของเทศบาลตามกฎหมาย มีอำนาจหน้าที่ตามที่กฎหมายกำหนดให้เป็นหน้าที่ของผู้บริหาร และมีอำนาจหน้าที่ตามกฎหมายว่าด้วยการปกครองท้องถิ่น

#### โครงสร้างของเทศบาลตำบลบ้านแหวน



๒. สภาเทศบาล ประกอบด้วย สมาชิกสภาเทศบาล มาจากการเลือกตั้งของประชาชน จำนวน ๑๒ คน มีหน้าที่ ตราเทศบัญญัติ อนุมัติงบประมาณและพิจารณาตามที่ กฎหมายกำหนด และตรวจสอบควบคุมการทำงานของฝ่ายบริหาร



## โครงสร้างภายในของเทศบาลตำบลบ้านแหวน

ตามพระราชบัญญัติเทศบาล พ.ศ. ๒๔๙๖ และที่แก้ไขเพิ่มเติม มาตรา ๔๘ อัญญัติเทศบาล แบ่งส่วนราชการโครงสร้างภายในของเทศบาลไว้อย่างกว้าง ๆ ดังนี้

(๑) สำนักงานปลัดเทศบาล

(๒) ส่วนราชการอื่นตามที่นายกเทศมนตรีประกาศกำหนดโดยความเห็นชอบของกระทรวงมหาดไทย

การกำหนดอำนาจหน้าที่ของสำนักปลัดเทศบาลและส่วนราชการอื่นในข้างต้น ให้เป็นไปตามที่นายกเทศมนตรีประกาศกำหนดโดยความเห็นชอบของกระทรวงมหาดไทย

นอกจากนี้ กระทรวงมหาดไทย โดยคณะกรรมการกลางเทศบาล (ก.ท.) ยังได้ประกาศกำหนดการแบ่งโครงสร้างส่วนราชการในเทศบาล ให้เทศบาลมีการแบ่งส่วนราชการดังต่อไปนี้

(๑) สำนักปลัดเทศบาล

(๒) กองหรือส่วนราชการที่เรียกชื่ออย่างอื่น ซึ่งประกอบด้วย

(๒.๑) ส่วนราชการที่เป็นสำนักหรือกอง

- การคลัง
- การช่าง
- การสาธารณสุขและสิ่งแวดล้อม
- การศึกษา

(๒.๒) หน่วยงานตรวจสอบภายใน

นอกจากนี้ในประกาศดังกล่าว ยังได้กำหนดรายละเอียดและหลักเกณฑ์ในการแบ่งส่วนราชการไว้เพิ่มเติม ดังนี้

ก. เทศบาลอาจเปลี่ยนแปลงส่วนราชการต่าง ๆ (ที่เป็นสำนักหรือกอง) ได้ตามความ จำเป็นและเหมาะสมของเทศบาล ทั้งนี้ต้องได้รับความเห็นชอบจากคณะกรรมการพนักงานเทศบาล (ก.ท.จ.) และต้องเป็นไปตามเงื่อนไขของคณะกรรมการกลาง เทศบาลกำหนด (ก.กลาง เทศบาล)

ข. สำนักปลัดเทศบาลมีหน้าที่ความรับผิดชอบเกี่ยวกับราชการทั่วไปของเทศบาล และราชการที่มีได้กำหนดให้เป็นหน้าที่ของสำนัก กอง หรือส่วนราชการใดในเทศบาลโดยเฉพาะ

ค. สำนัก กอง หรือ ส่วนราชการให้มีหน้าที่ตามที่เทศบาลกำหนด โดยได้รับความเห็นชอบจากคณะกรรมการพนักงานเทศบาล (ก.ท.จ.)

ง. การแบ่งส่วนราชการภายใน สำนักปลัด สำนัก กอง หรือส่วนราชการให้กำหนดเป็นประกาศเทศบาล โดยได้รับความเห็นชอบจากคณะกรรมการเทศบาล (ก.ท.จ.)

จ. การจัดตั้ง การปรับปรุง การรวมหรือยุบส่วนราชการ ให้เทศบาลพิจารณาเสนอความเห็นและพิจารณาอัตรากำลัง การจัดสรรงบประมาณให้สอดคล้องกันแล้วเสนอต่อคณะกรรมการพนักงานเทศบาลพิจารณาให้ความเห็นชอบ

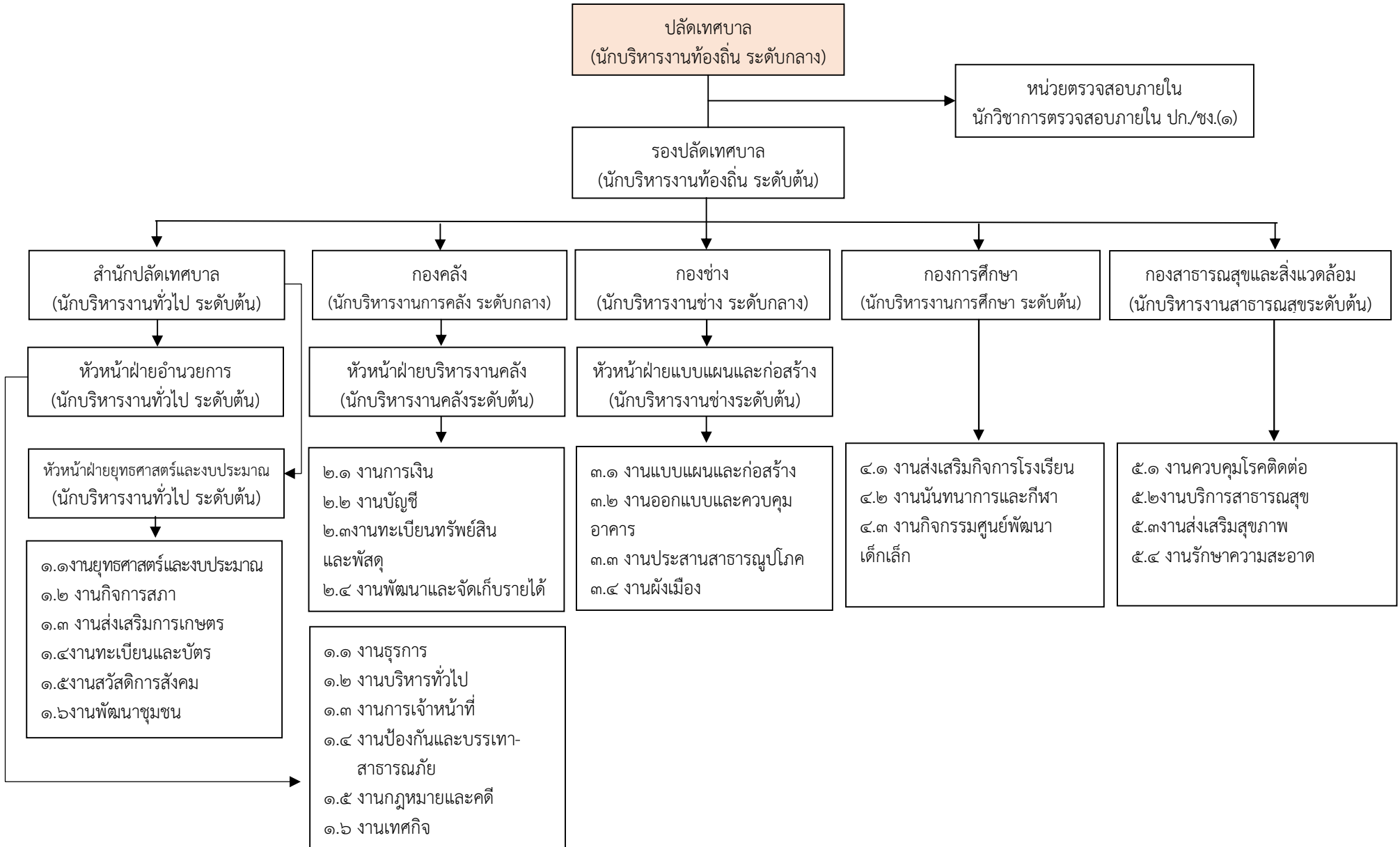
**กรอบอัตรากำลังและหน้าที่ความรับผิดชอบของส่วนราชการ  
เทศบาลตำบลบ้านแหวน ตามกรอบอัตรากำลัง ๓ ปี ระหว่าง ปี ๒๕๖๔-๒๕๖๖**

ลำดับ ที่	ส่วนราชการ/ตำแหน่ง	กรอบ อัตรา กำลังเดิม	อัตราตำแหน่งที่คาดว่าจะต้องใช้ ในช่วงระยะเวลา ๓ ปีข้างหน้า			เพิ่ม/ลด			หมายเหตุ
			๒๕๖๔	๒๕๖๕	๒๕๖๖	๒๕๖๔	๒๕๖๕	๒๕๖๖	
๑	ปลัดเทศบาล (นักบริหารงานท้องถิ่น ระดับกลาง)	๑	๑	๑	๑	-	-	-	
๒	รองปลัดเทศบาล (นักบริหารงานท้องถิ่น ระดับต้น)	๑	๑	๑	๑	-	-	-	
๓	นักวิชาการตรวจสอบภายใน ปก./ชก.	๑	๑	๑	๑	-	-	-	
	<b>สำนักปลัดเทศบาล</b>								
๔	หัวหน้าสำนักปลัดเทศบาล (นักบริหารงานทั่วไป ระดับต้น)	๑	๑	๑	๑	-	-	-	
๕	หัวหน้าฝ่ายอำนวยการ (นักบริหารงานทั่วไป ระดับต้น)	๑	๑	๑	๑	-	-	-	
๖	หัวหน้าฝ่ายยุทธศาสตร์และงบประมาณ (นักบริหารงานทั่วไป ระดับต้น)	๑	๑	๑	๑	-	-	+๑	
๗	นักจัดการงานทั่วไป ปก./ชก.	๑	๑	๑	๑	-	-	-	
๘	นักทรัพยากรบุคคล ปก./ชก.	๑	๑	๑	๑	-	-	-	
๙	นักวิเคราะห์นโยบายและแผน ปก./ชก.	๑	๑	๑	๑	-	-	-	
๑๐	นิติกร ปก./ชก.	๑	๑	๑	๑	-	-	-	
๑๑	นักพัฒนาชุมชน ปก./ชก.	๑	๑	๑	๑	-	-	-	
๑๒	เจ้าพนักงานธุรการ ปง./ชง.	๑	๑	๑	๑	-	-	-	
๑๓	เจ้าพนักงานป้องกันและบรรเทาสาธารณภัยปง./ชง.	๑	๑	๑	๑	-	-	-	
๑๔	เจ้าพนักงานพัฒนาชุมชน ปง./ชง.	๑	๑	๑	๑	-	-	-	
๑๕	เจ้าพนักงานเทศกิจ ปง./ชง.	๑	๑	๑	๑	-	-	-	
	<b>พนักงานจ้างตามภารกิจ</b>								
๑๖	ผู้ช่วยนักวิเคราะห์นโยบายและแผน	๑	๑	๑	๑	-	-	-	
๑๗	ผู้ช่วยเจ้าพนักงานธุรการ	๒	๒	๒	๒	-	-	-	
๑๘	พนักงานขับเครื่องจักรกลขนาดเบา	๒	๒	๒	๒	-	-	-	
๑๙	พนักงานดับเพลิง	๑	๑	๑	๑	-	-	-	
๒๐	ผู้ช่วยเจ้าพนักงานพัฒนาชุมชน	๑	๑	๑	๑	-	-	-	
	<b>พนักงานจ้างทั่วไป</b>								
๒๑	พนักงานขับรถยนต์	๑	๑	๑	๑	-	-	-	
๒๒	คนงานทั่วไป	๙	๙	๙	๙	-	-	-	
	<b>กองคลัง</b>								
๒๓	ผู้อำนวยการกองคลัง (นักบริหารงานการคลัง ระดับกลาง)	๑	๑	๑	๑	-	-	-	
๒๔	หัวหน้าฝ่ายบริหารงานคลัง (นักบริหารงานการคลัง ระดับต้น)	๑	๑	๑	๑	-	-	-	
๒๕	นักวิชาการเงินและบัญชี ปก./ชก.	๒	๒	๒	๒	-	-	-	
๒๖	นักวิชาการพัสดุ ปก./ชก.	๒	๒	๒	๒	-	-	-	
	<b>รวม</b>	<b>๓๗</b>	<b>๓๗</b>	<b>๓๗</b>	<b>๓๗</b>	<b>๐</b>	<b>๐</b>	<b>+๑</b>	

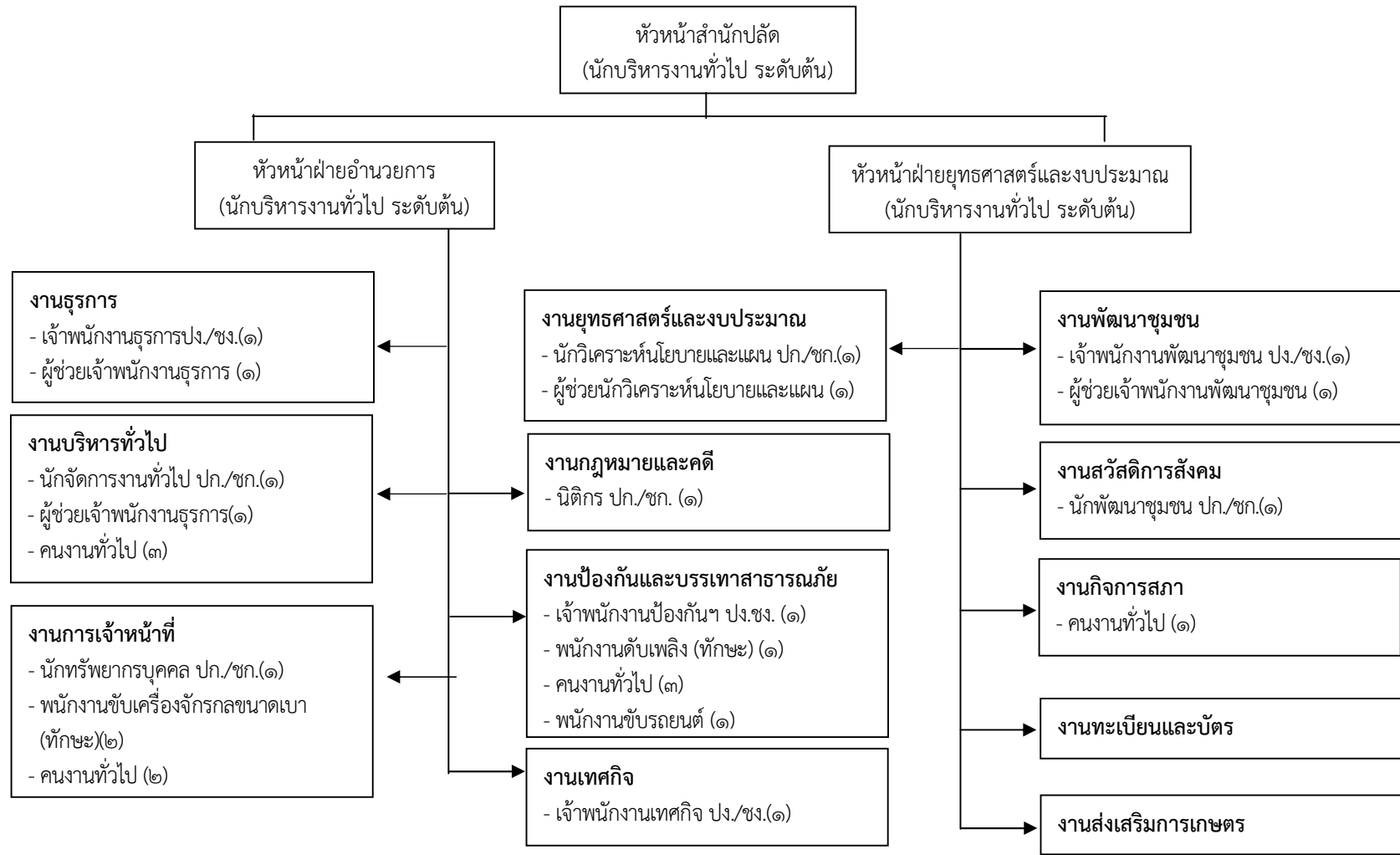
ลำดับ ที่	ส่วนราชการ	กรอบ อัตรา กำลังเดิม	อัตราตำแหน่งที่คาดว่าจะต้องใช้ ในช่วงระยะเวลา ๓ ปีข้างหน้า			เพิ่ม/ลด			หมายเหตุ
			๒๕๖๔	๒๕๖๕	๒๕๖๖	๒๕๖๔	๒๕๖๕	๒๕๖๖	
	<b>กองคลัง(ต่อ)</b>								
๒๗	เจ้าพนักงานจัดเก็บรายได้ ปง./ชง. <u>ลูกจ้างประจำ</u>	๑	๑	๑	๑	-	-	-	
๒๘	นักจัดการงานทั่วไป(กลุ่ม ๓) <u>พนักงานจ้างตามภารกิจ</u>	๑	๑	๑	๑	-	-	-	
๒๙	ผู้ช่วยเจ้าพนักงานพัสดุ	๑	๑	๑	๑	-	-	-	
๓๐	ผู้ช่วยเจ้าพนักงานจัดเก็บรายได้ <u>พนักงานจ้างทั่วไป</u>	๑	๑	๑	๑	-	-	-	
๓๑	คนงานทั่วไป(ปฏิบัติงานแผนที่ภาษี)	๑	๑	๑	๑	-	-	-	
	<b>กองช่าง</b>								
๓๒	ผู้อำนวยการกองช่าง (นักบริหารงานช่าง ระดับกลาง)	๑	๑	๑	๑	-	-	-	
๓๓	หัวหน้าฝ่ายแบบแผนและก่อสร้าง (นักบริหารงานช่าง ระดับต้น)	๑	๑	๑	๑	-	-	-	
๓๔	วิศวกรโยธา ปก./ชก.	๑	๑	๑	๑	-	-	-	
๓๕	นายช่างไฟฟ้าปง./ชง.	๑	๑	๑	๑	-	-	-	
๓๖	นายช่างโยธาปง./ชง.	๒	๒	๒	๒	-	-	-	
๓๗	เจ้าพนักงานธุรการ ปง./ชง. <u>พนักงานจ้างตามภารกิจ</u>	๑	๑	๑	๑	-	-	-	
๓๘	ผู้ช่วยนายช่างโยธา	๑	๑	๑	๑	-	-	-	
๓๙	ผู้ช่วยนายช่างไฟฟ้า <u>พนักงานจ้างทั่วไป</u>	๑	๑	๑	๑	-	-	-	
๔๐	คนงานทั่วไป(ปฏิบัติงานโยธา)	๑	๑	๑	๑	-	-	-	
๔๑	คนงานทั่วไป(ปฏิบัติงานไฟฟ้า)	๓	๓	๓	๓	-	-	-	
	<b>กองการศึกษา</b>								
๔๒	ผู้อำนวยการกองการศึกษา (นักบริหารงานการศึกษา ระดับต้น)	๑	๑	๑	๑	-	-	-	
๔๓	นักวิชาการศึกษาปก./ชก.	๑	๑	๑	๑	-	-	-	
๔๔	เจ้าพนักงานธุรการ ปง./ชง.	๑	๑	๑	๑	-	-	-	
๔๕	ครู (ค.ศ. ๑)	๑	๑	๑	๑	-	-	-	
๔๖	ครู (ค.ศ. ๒)	๕	๕	๕	๕	-	-	-	
๔๗	ผู้ช่วยหัวหน้าศูนย์พัฒนาเด็กเล็ก	๑	๑	๑	๑	-	-	-	
๔๘	คนงานทั่วไป	๔	๔	๔	๔	-	-	-	
	<b>กองสาธารณสุขและสิ่งแวดล้อม</b>								
๔๙	ผู้อำนวยการกองสาธารณสุขและสิ่งแวดล้อม (นักบริหารงานสาธารณสุขและสิ่งแวดล้อม ระดับต้น)	๑	๑	๑	๑	-	-	-	
๕๐	นักวิชาการสาธารณสุขปก./ชก.	๑	๑	๑	๑	-	-	-	
๕๑	เจ้าพนักงานธุรการ ปง./ชง.	๑	๑	๑	๑	-	-	-	
๕๒	พยาบาลวิชาชีพ ปก./ชก. <u>พนักงานจ้างตามภารกิจ</u>	๑	๑	๑	๑	-	-	-	
๕๓	พนักงานช่วยชีวิต	๑	๑	๑	๑	-	-	-	
	<b>รวม</b>	<b>๓๗</b>	<b>๓๗</b>	<b>๓๗</b>	<b>๓๗</b>	<b>๐</b>	<b>๐</b>	<b>๐</b>	

ลำดับ ที่	ส่วนราชการ	กรอบ อัตรา กำลังเดิม	อัตราตำแหน่งที่คาดว่าจะต้องใช้ ในช่วงระยะเวลา ๓ ปีข้างหน้า			เพิ่ม/ลด			หมายเหตุ
			๒๕๖๔	๒๕๖๕	๒๕๖๖	๒๕๖๔	๒๕๖๕	๒๕๖๖	
	กองสาธารณสุขและสิ่งแวดล้อม(ต่อ) พนักงานจ้างทั่วไป								
๕๔	พนักงานขับรถขยะ	๔	๔	๔	๔	-	-	-	
๕๕	คนงานประจำรถขยะ	๘	๘	๘	๘	-	-	-	
๕๖	คนงานทั่วไป(ปฏิบัติงานการแพทย์ฉุกเฉิน)	๔	๔	๔	๔	-	-	-	
	<b>รวม</b>	<b>๑๖</b>	<b>๑๖</b>	<b>๑๖</b>	<b>๑๖</b>	<b>๐</b>	<b>๐</b>	<b>๐</b>	
	<b>รวมทั้งสิ้น</b>	<b>๙๐</b>	<b>๙๐</b>	<b>๙๐</b>	<b>๙๑</b>	<b>๐</b>	<b>๐</b>	<b>+๑</b>	

แผนผังโครงสร้างส่วนราชการของเทศบาลตำบลบ้านแหวน



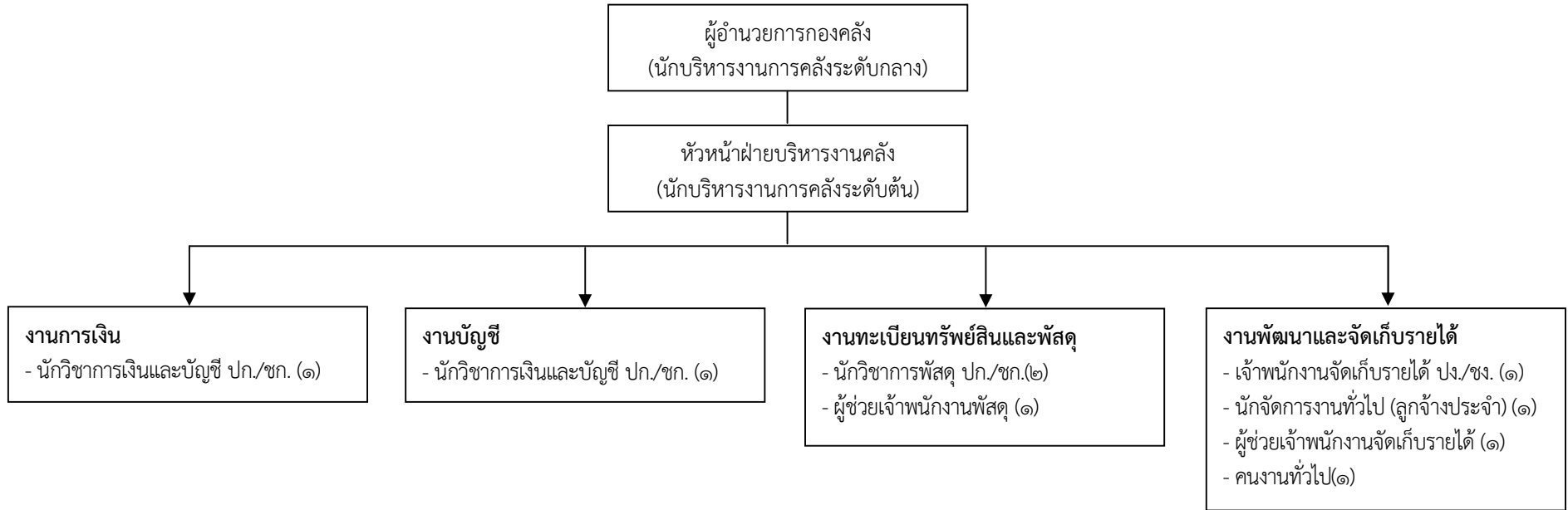
## โครงสร้างของสำนักปลัดเทศบาล



ประเภท ระดับ	อำนวยการท้องถิ่น			วิชาการ				ทั่วไป			พนักงานจ้างตาม ภารกิจ(คุณวุฒิ)	พนักงานจ้างตาม ภารกิจ(ทักษะ)	พนักงานจ้าง ทั่วไป	รวม
	สูง	กลาง	ต้น	ชช.	ชกพ.	ชก.	ปก.	อาวุโส	ชง.	ปง.				
จำนวน	-	-	๓	-	-	๕	-	-	๒	๒	๔	๓	๑๐	๒๙

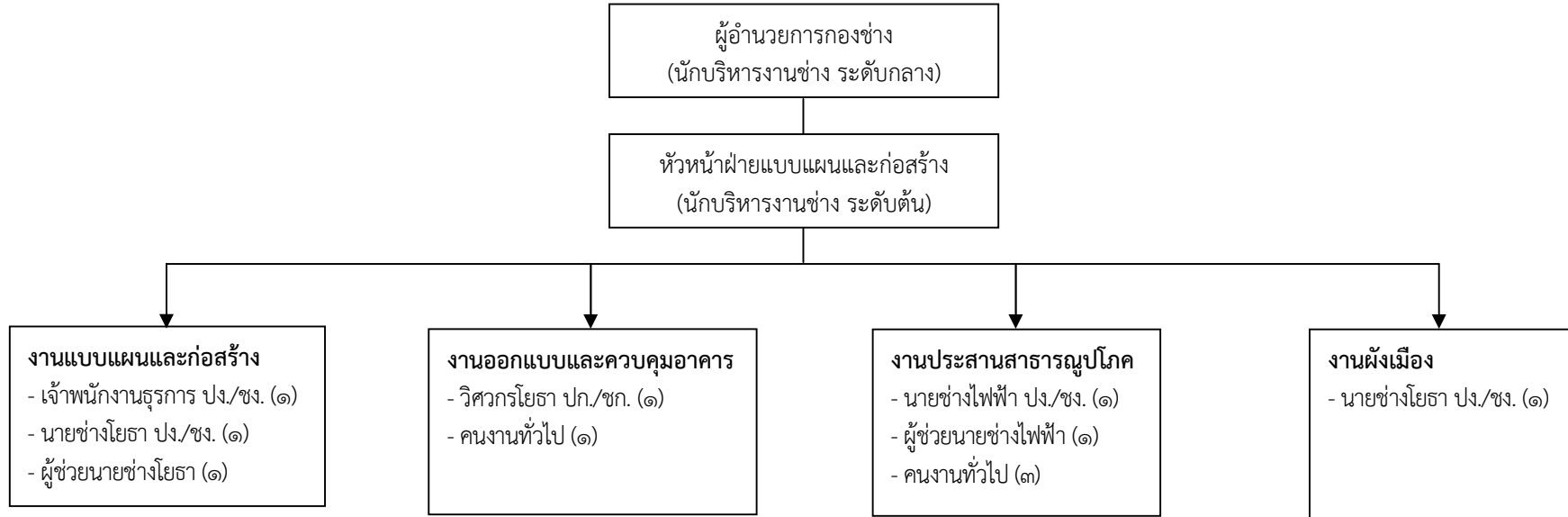


## โครงสร้างของกองคลัง



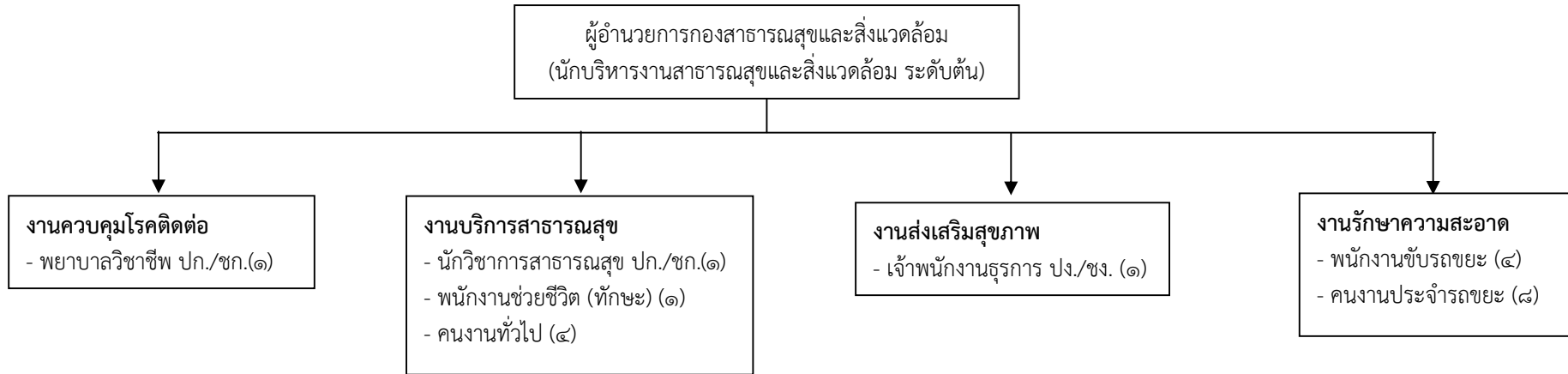
ประเภท	ผู้อำนวยการท้องถิ่น			วิชาการ				ทั่วไป			ลูกจ้างประจำ	พนักงานจ้างตามภารกิจ(คุณวุฒิ)	พนักงานจ้างตามภารกิจ(ทักษะ)	พนักงานจ้างทั่วไป	รวม
	สูง	กลาง	ต้น	ชช.	ชกพ.	ชก.	ปก.	อาวุโส	ชง.	ปง.					
จำนวน	-	๑	๑	-	-	๔	-	-	-	๑	๑	๒	-	๑	๑๑

## โครงสร้างของกองช่าง



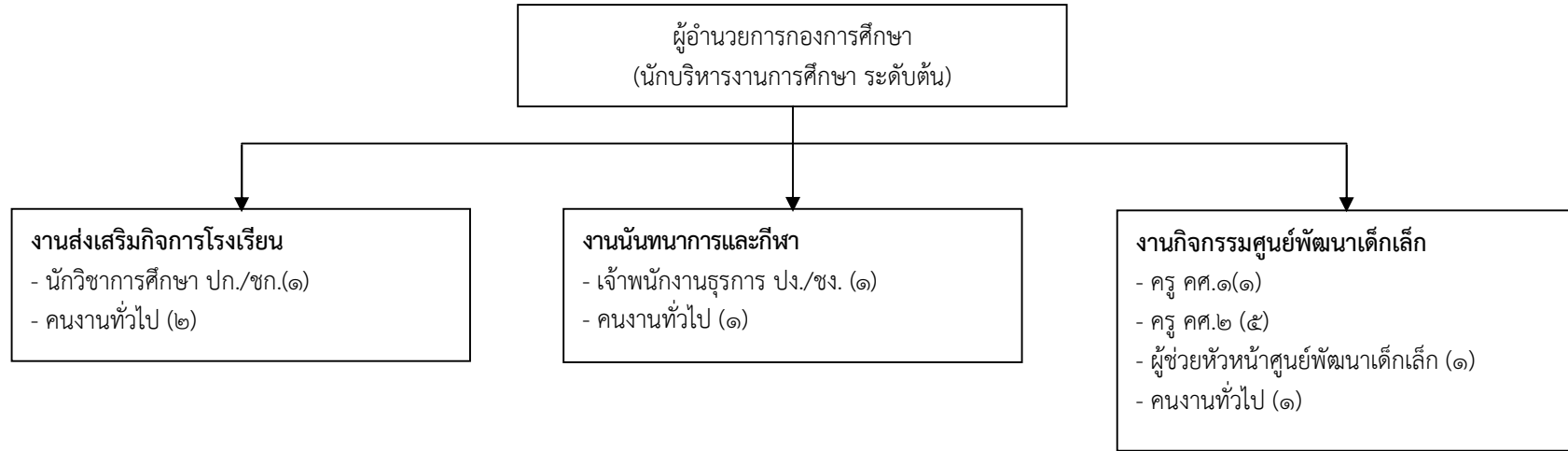
ประเภท	อำนาจการท้องถิ่น			วิชาการ				ทั่วไป			พนักงานจ้างตาม ภารกิจ(คุณวุฒิ)	พนักงานจ้างตาม ภารกิจ(ทักษะ)	พนักงานจ้าง ทั่วไป	รวม
	ระดับ	สูง	กลาง	ต้น	ชช.	ชกพ.	ชก.	ปก.	อาวุโส	ชง.				
จำนวน	-	๑	๑	-	-	๑	-	-	๑	๓	๒	-	๔	๑๓

## โครงสร้างของกองสาธารณสุขและสิ่งแวดล้อม



ประเภท	อำนาจการท้องถิ่น			วิชาการ				ทั่วไป			พนักงานจ้างตาม ภารกิจ(คุณวุฒิ)	พนักงานจ้างตาม ภารกิจ(ทักษะ)	พนักงานจ้าง ทั่วไป	รวม
	สูง	กลาง	ต้น	ชช.	ชกพ.	ชก.	ปก.	อาวุโส	ชง.	ปง.				
จำนวน	-	-	๑	-	-	๑	๑	-	๑	-	-	๑	๑๖	๒๑

## โครงสร้างของกองการศึกษา



ประเภท	อำนาจการท้องถิ่น			วิชาการ				พนักงานครู		ทั่วไป			พนักงานจ้างตามภารกิจ(คุณวุฒิ)	พนักงานจ้างทั่วไป	รวม
	สูง	กลาง	ต้น	ชช.	ชกพ.	ชก.	ปก.	คศ.๒	คศ.๑	อาวุโส	ชง.	ปง.			
จำนวน	-	-	๑	-	-	๑	-	๕	๑	-	๑	-	๑	๔	๑๔

โครงสร้างของหน่วยตรวจสอบภายใน

หน่วยตรวจสอบภายใน  
นักวิชาการตรวจสอบภายใน ปก./ชก. (๑)

ประเภท	อำนาจการท้องถิ่น			วิชาการ				ทั่วไป			พนักงานจ้างตาม ภารกิจ(คุณวุฒิ)	พนักงานจ้างตาม ภารกิจ(ทักษะ)	พนักงานจ้าง ทั่วไป	รวม
	สูง	กลาง	ต้น	ชช.	ชกพ.	ชก.	ปก.	อาวุโส	ชง.	ปง.				
จำนวน	-	-	-	-	-	-	๑	-	-	-	-	-	-	๑

