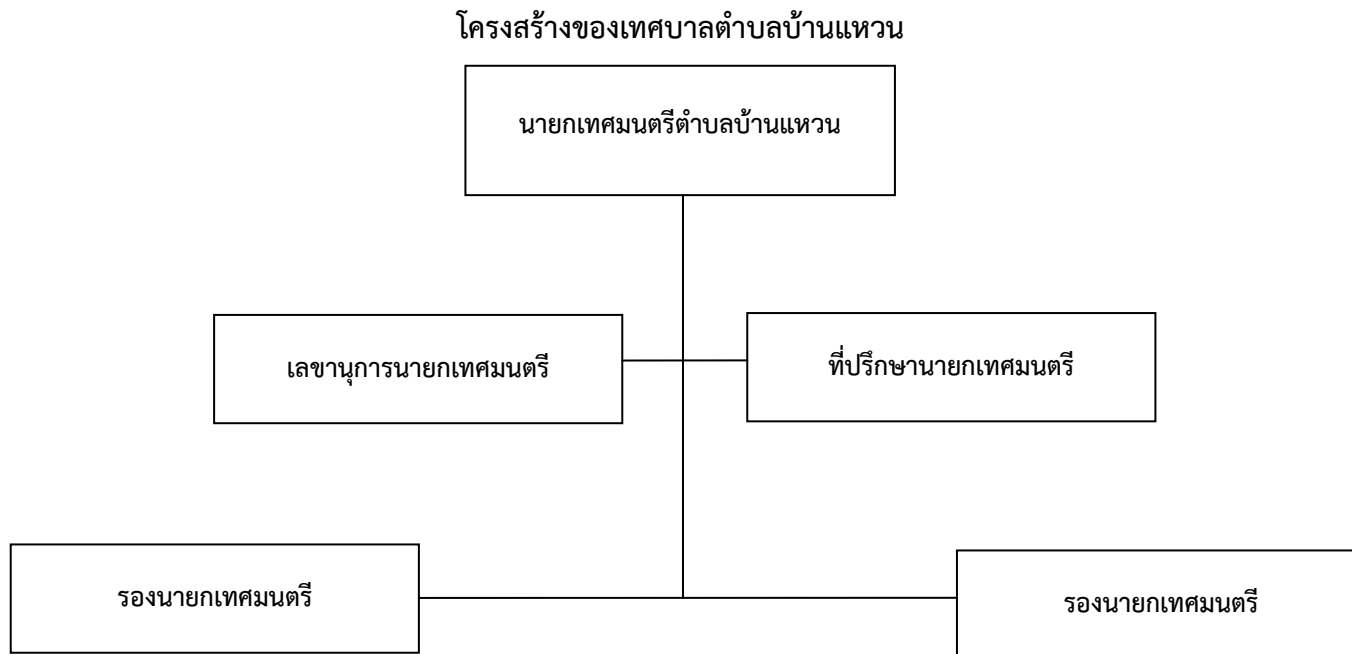
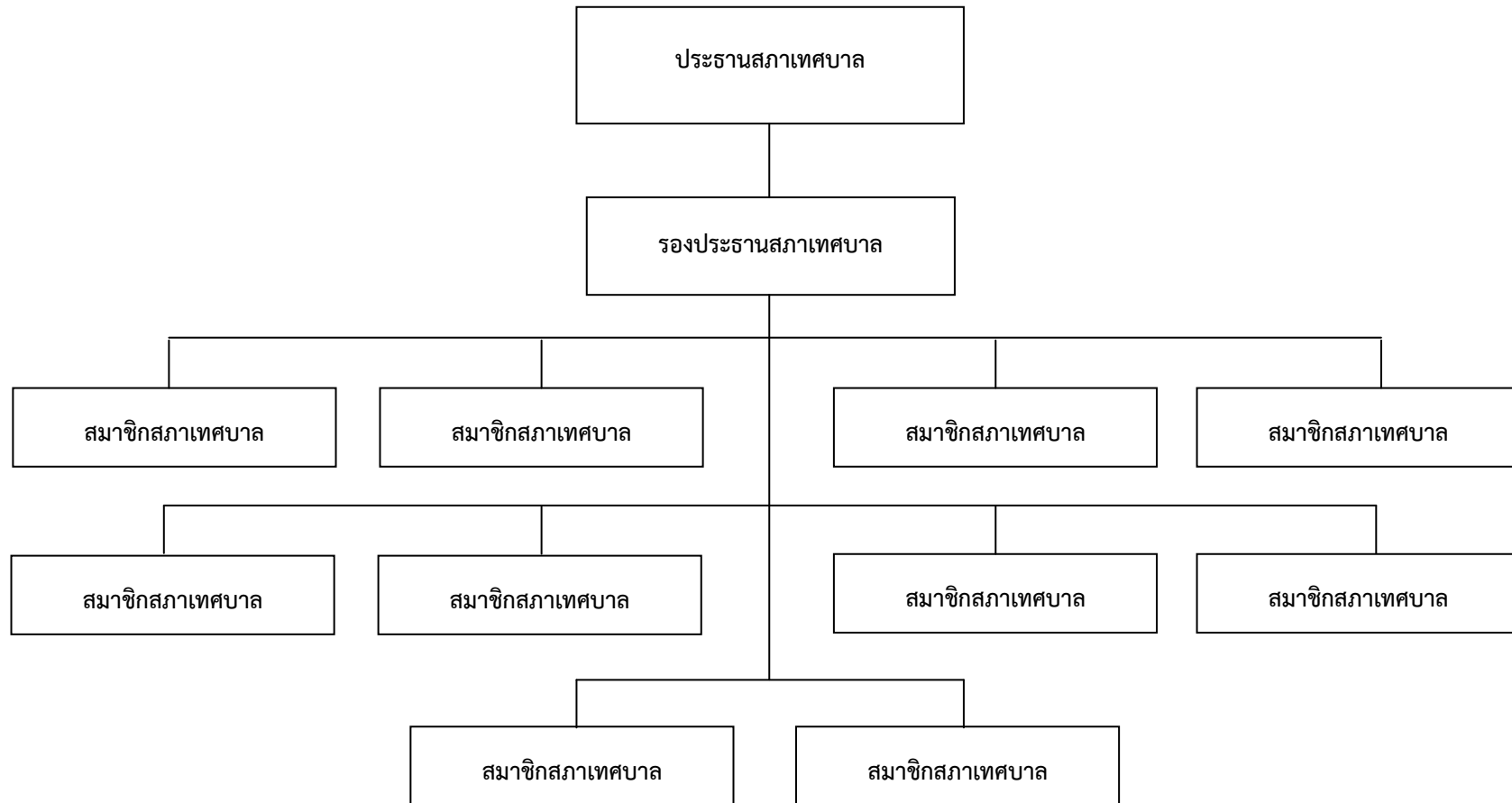


โครงสร้างของเทศบาลประกอบด้วย ๒ ส่วน ดังนี้

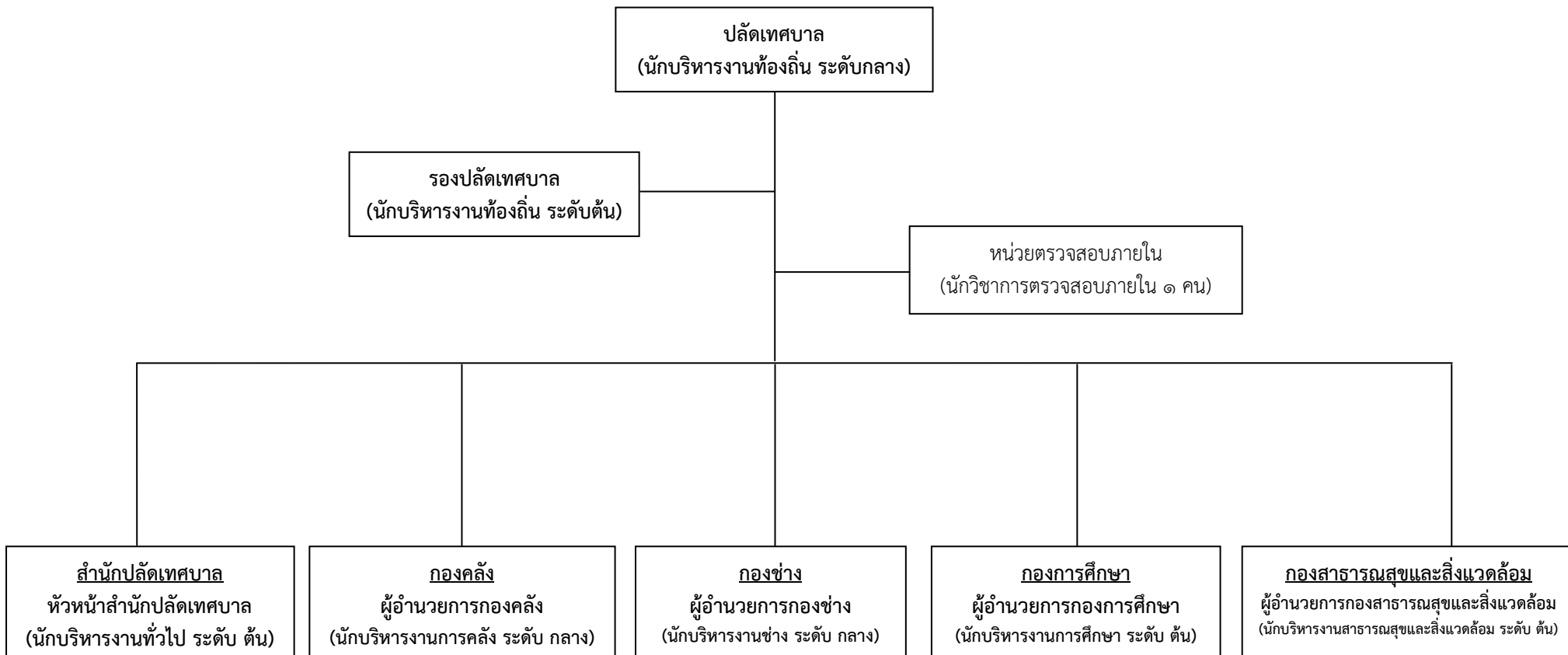
๑. คณะผู้บริหาร ประกอบด้วย นายกเทศมนตรี จำนวน ๑ คน ซึ่งมาจากการเลือกตั้งของประชาชน รองนายกเทศมนตรี จำนวน ๒ คน เลขานุการนายกเทศมนตรี ๑ คน และที่ปรึกษานายกเทศมนตรี ๑ คน ซึ่งรองนายกเทศมนตรีและที่ปรึกษานายกเทศมนตรีมาจากการแต่งตั้งมีอำนาจหน้าที่ ควบคุมและรับผิดชอบการบริหารกิจการของเทศบาลตามกฎหมาย มีอำนาจหน้าที่ตามที่กฎหมายกำหนดให้เป็นหน้าที่ของคณะผู้บริหาร และมีอำนาจหน้าที่ตามกฎหมายว่าด้วยการปกครองท้องถิ่น



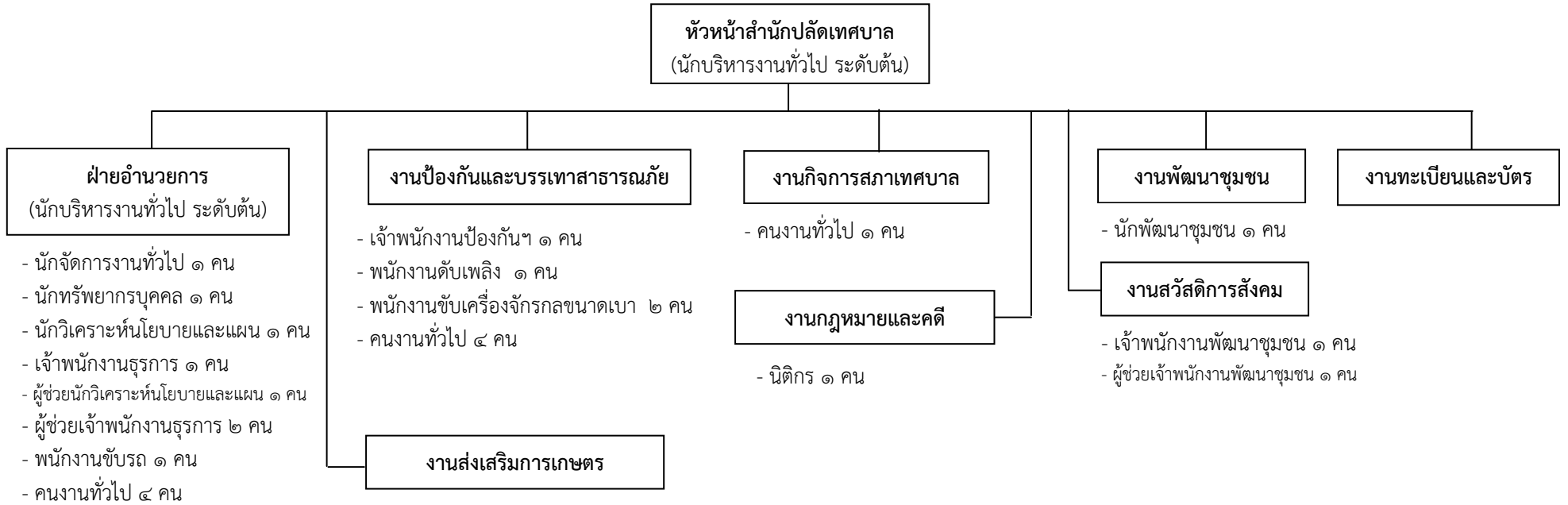
๒. สภาเทศบาล ประกอบด้วย สมาชิกสภาเทศบาล มาจากการเลือกตั้งของประชาชน จำนวน ๑๒ คน มีหน้าที่ ตราเทศบัญญัติ อนุมัติงบประมาณและพิจารณาตามที่กฎหมายกำหนด และตรวจสอบควบคุมการทำงานของฝ่ายบริหาร



โครงสร้างการแบ่งส่วนราชการของเทศบาลตำบลบ้านแหวน

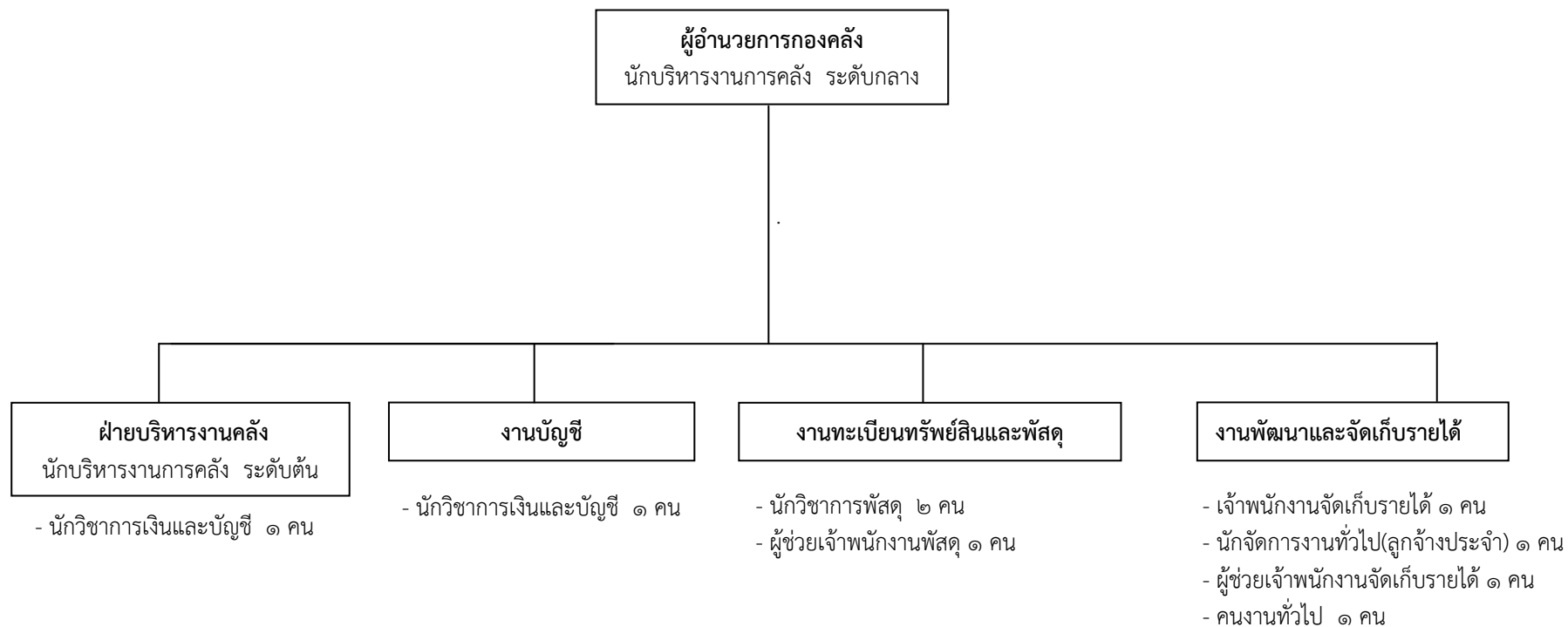


โครงสร้างสำนักปลัดเทศบาล



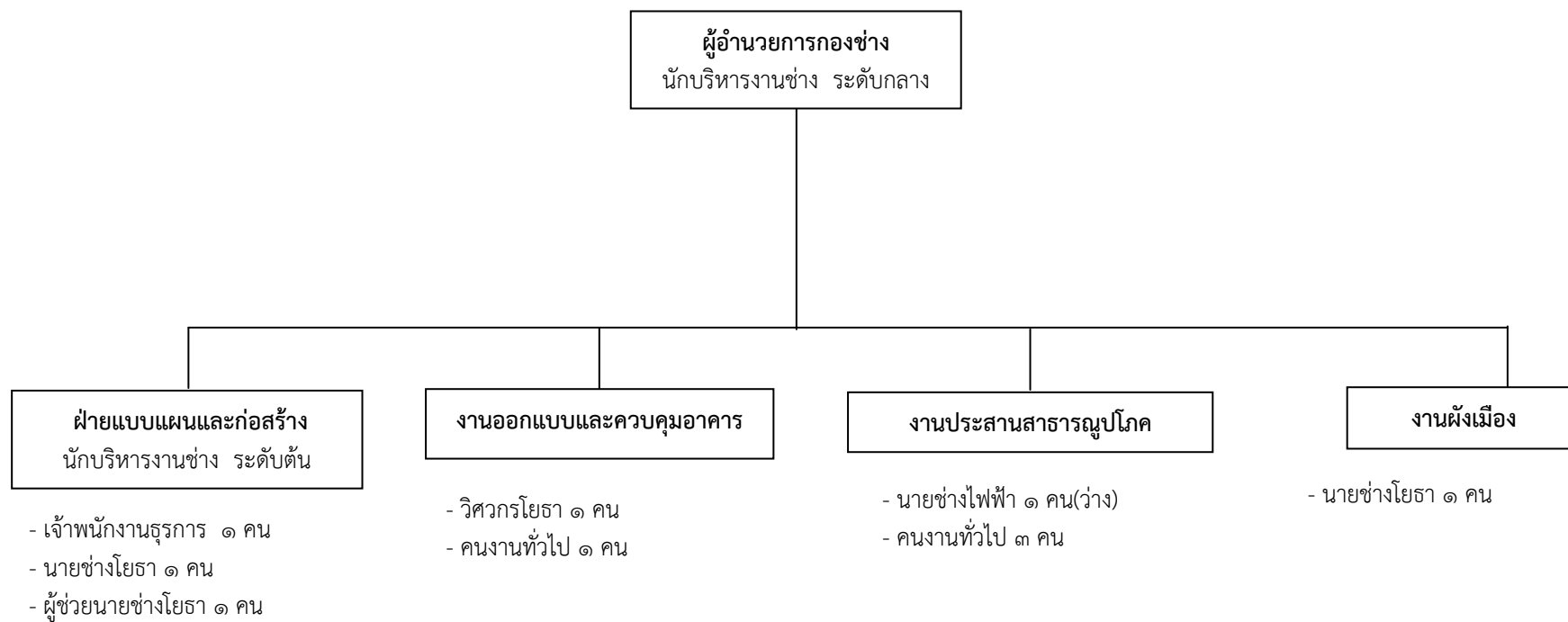
ระดับ	อำนวยการ ระดับต้น	สาย วิชาการ	สาย ทั่วไป	ลูกจ้าง ประจำ	พนักงานจ้าง ตามภารกิจ	พนักงาน จ้างทั่วไป	รวม
จำนวน	๒	๕	๓	-	๗	๑๐	๒๗

โครงสร้างองค์กร



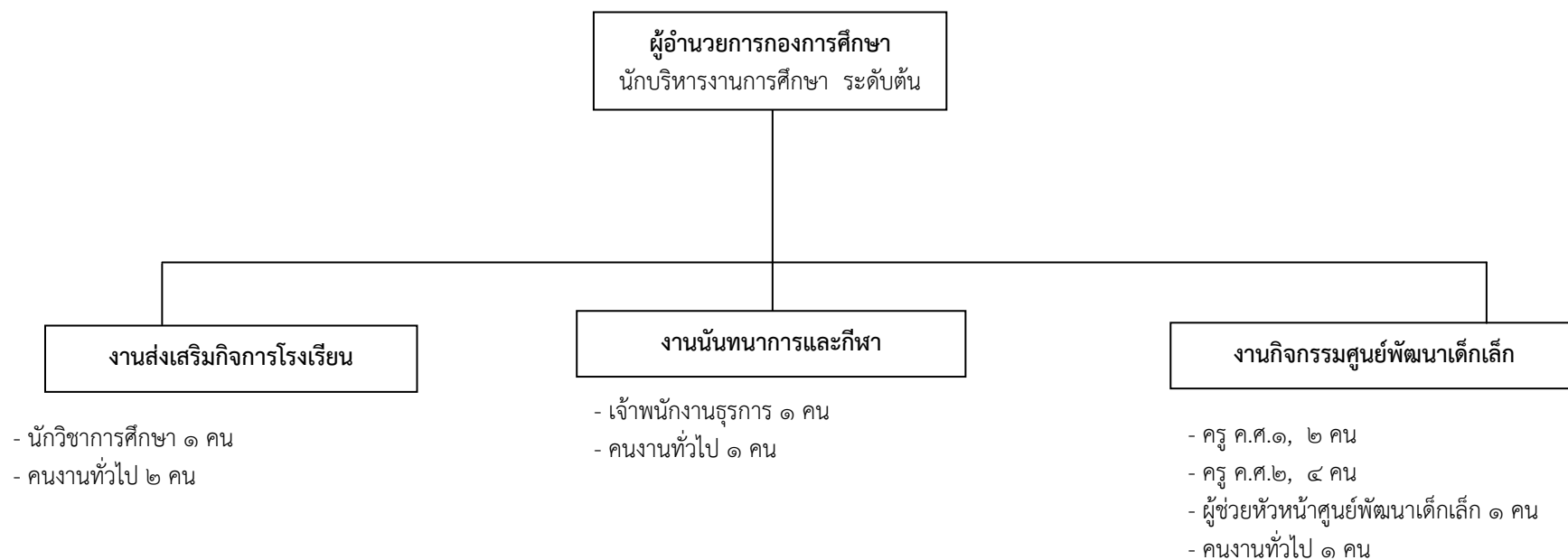
ระดับ	ผู้อำนวยการ ระดับกลาง	ผู้อำนวยการ ระดับต้น	สาย วิชาการ	สาย ทั่วไป	ลูกจ้าง ประจำ	พนักงานจ้าง ตามภารกิจ	พนักงาน จ้างทั่วไป	รวม
จำนวน	๑	๑	๔	๑	๑	๒	๑	๑๑

โครงสร้างกองช่าง



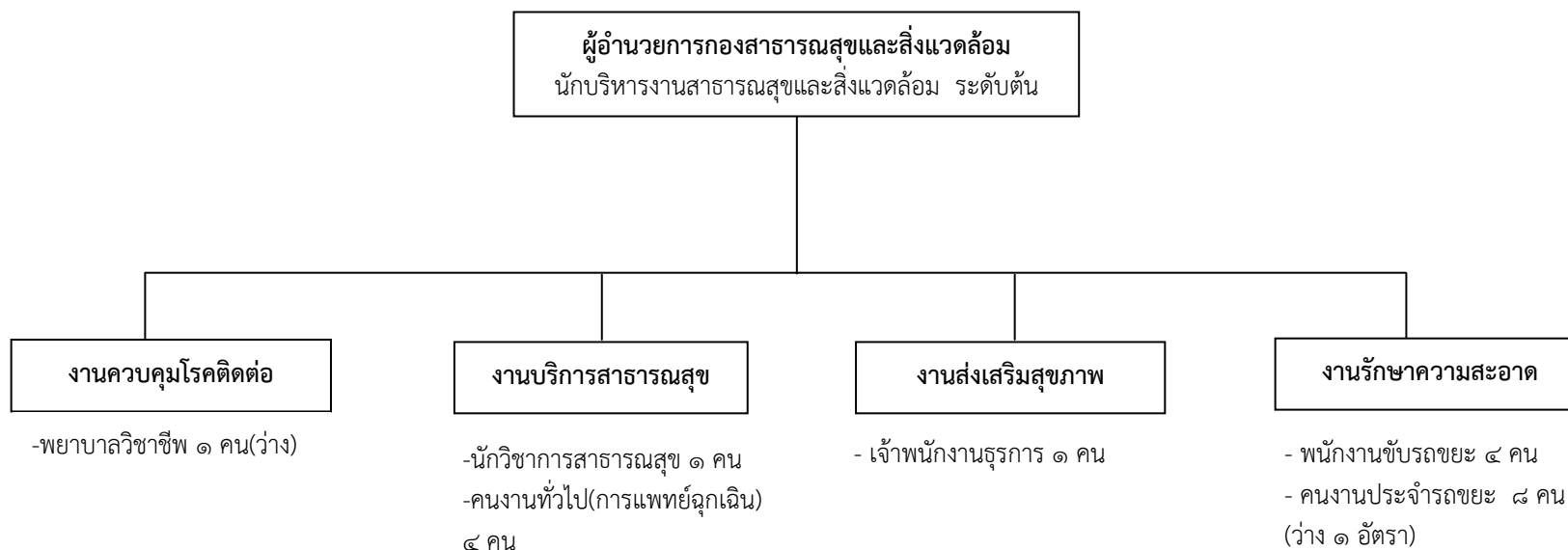
ระดับ	อำนาจการ ระดับกลาง	อำนาจการ ระดับต้น	สาย วิชาการ	สาย ทั่วไป	พนักงานจ้าง ตามภารกิจ	พนักงาน จ้างทั่วไป	รวม
จำนวน	๑	๑	๑	๔	๑	๔	๑๒

โครงสร้างกองการศึกษา



ระดับ	ผู้อำนวยการ ระดับต้น	สาย วิชาการ	สาย ทั่วไป	สายงาน การสอน	พนักงานจ้าง ตามภารกิจ	พนักงาน จ้างทั่วไป	รวม
จำนวน	๑	๑	๑	๖	๑	๔	๑๔

โครงสร้างกองสาธารณสุขและสิ่งแวดล้อม



ระดับ	ผู้อำนวยการ ระดับต้น	สาย วิชาการ	สาย ทั่วไป	พนักงานจ้าง ตามภารกิจ	พนักงาน จ้างทั่วไป	รวม
จำนวน	๑	๑	๑	๐	๑๖	๑๙