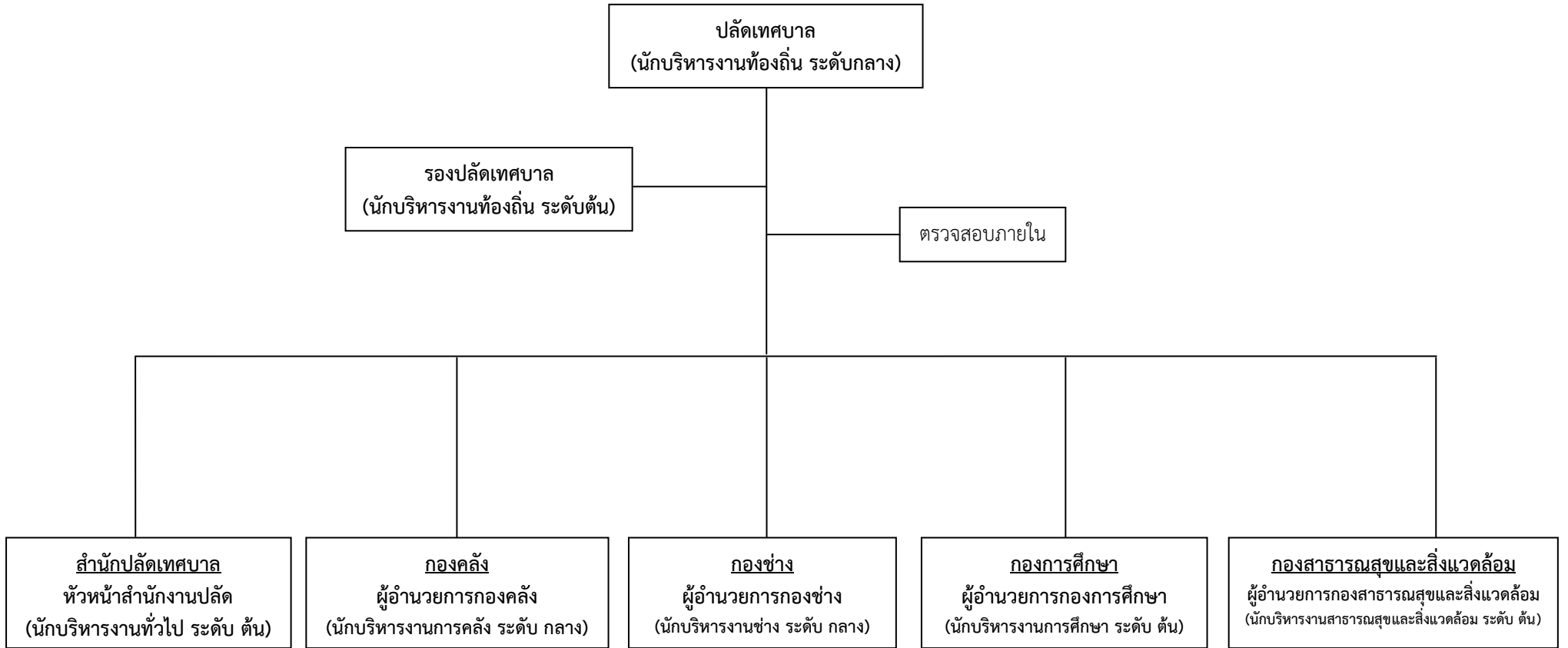
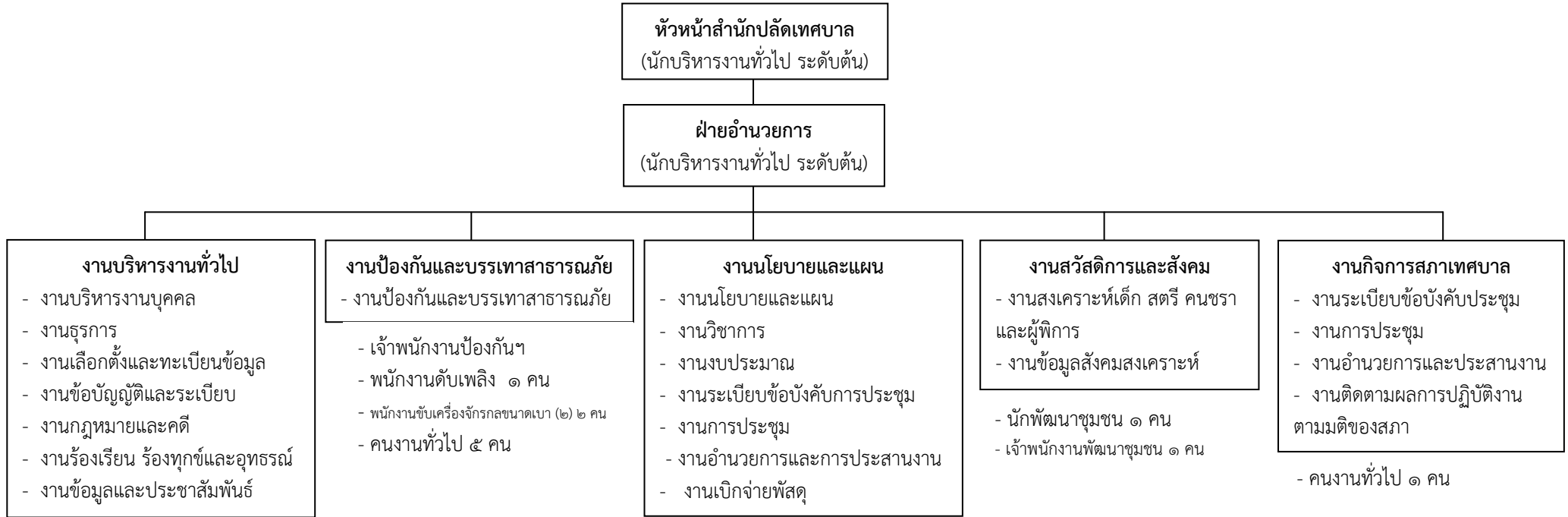


โครงสร้างการแบ่งส่วนราชการของเทศบาลตำบลบ้านแหวน



โครงสร้างสำนักปลัดเทศบาล

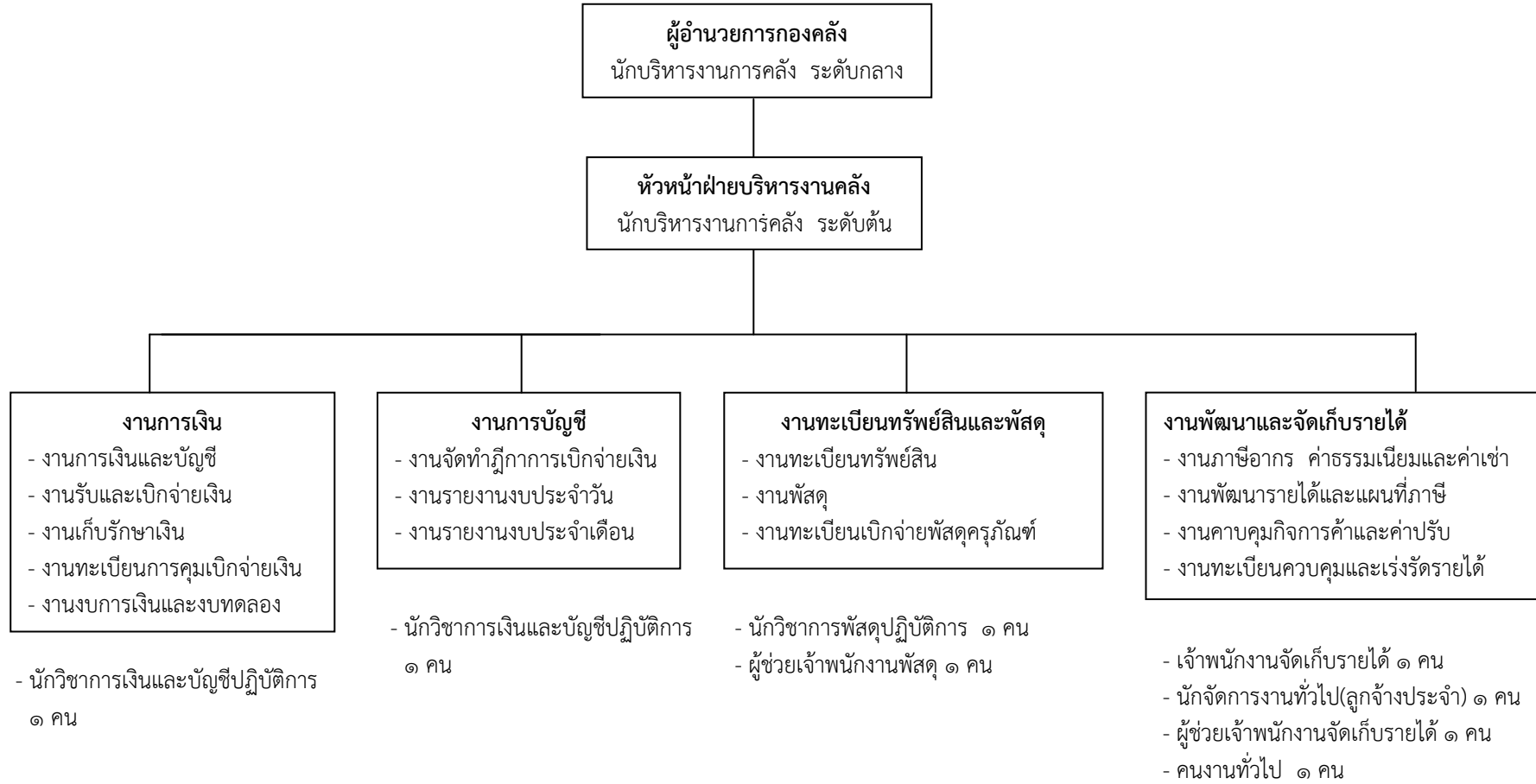


- นักจัดการงานทั่วไปปฏิบัติการ ๑ คน
- นักทรัพยากรบุคคลชำนาญการ ๑ คน
- นิติกรชำนาญการ ๑ คน
- เจ้าพนักงานธุรการชำนาญงาน ๑ คน
- นักทรัพยากรบุคคล(ลูกจ้างประจำ) ๑ คน
- ผู้ช่วยเจ้าพนักงานธุรการ ๑ คน (ว่าง ๑)
- พนักงานขับรถ ๑ คน
- คนงานทั่วไป (๒)

| ระดับ | อำนวยการ ระดับกลาง | อำนวยการ ระดับต้น | สาย วิชาการ | สาย ทั่วไป | ลูกจ้าง ประจำ | พนักงานจ้าง ตามภารกิจ | พนักงาน จ้างทั่วไป |
|-------|-----------------------|----------------------|----------------|---------------|------------------|--------------------------|-----------------------|
| จำนวน | - | ๒ | ๕ | ๓ | ๑ | ๖ | ๙ |

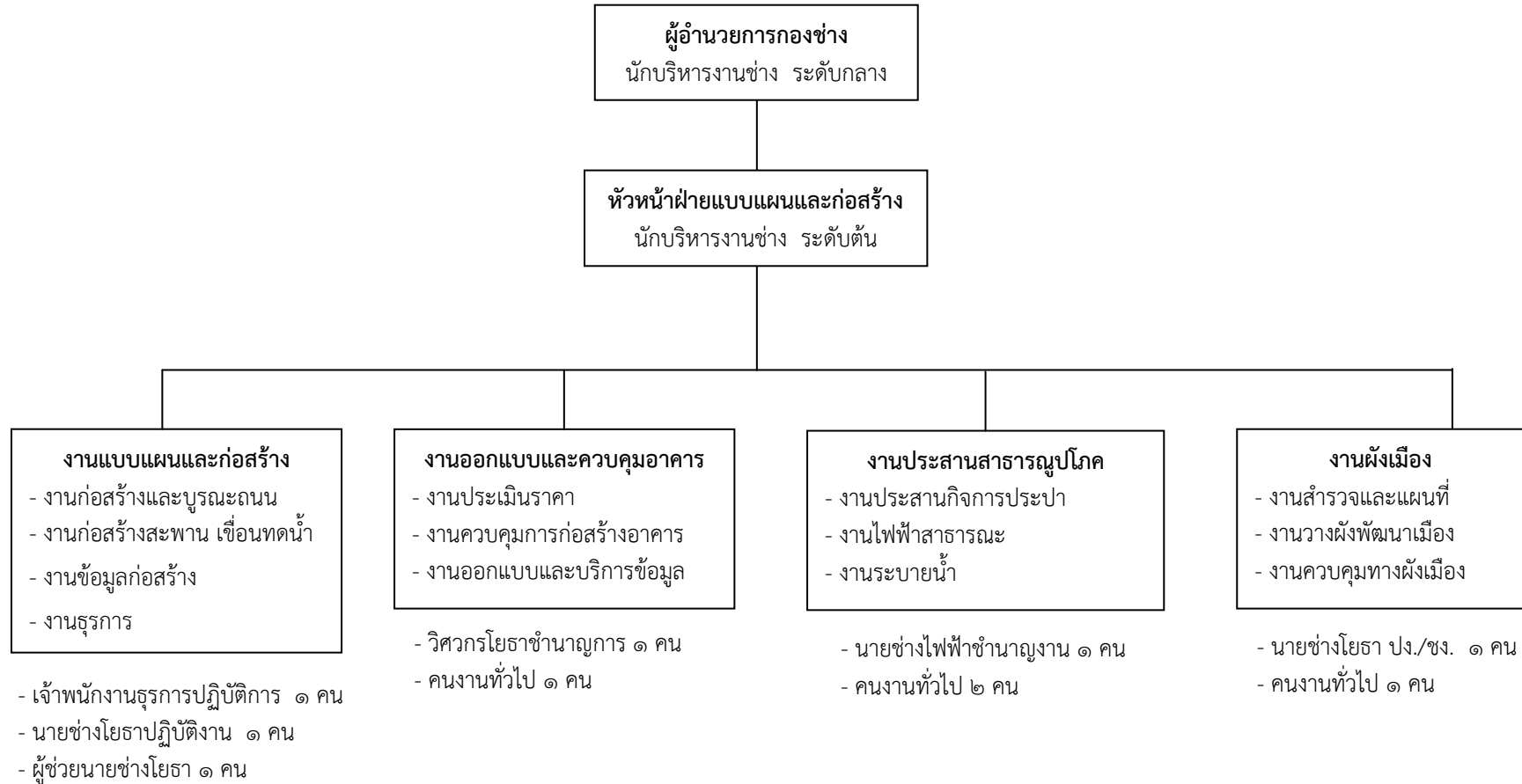
- นักวิเคราะห์นโยบายและแผน ๑ คน
- ผู้ช่วยนักวิเคราะห์นโยบายและแผน ๑ คน

โครงสร้างกองคลัง



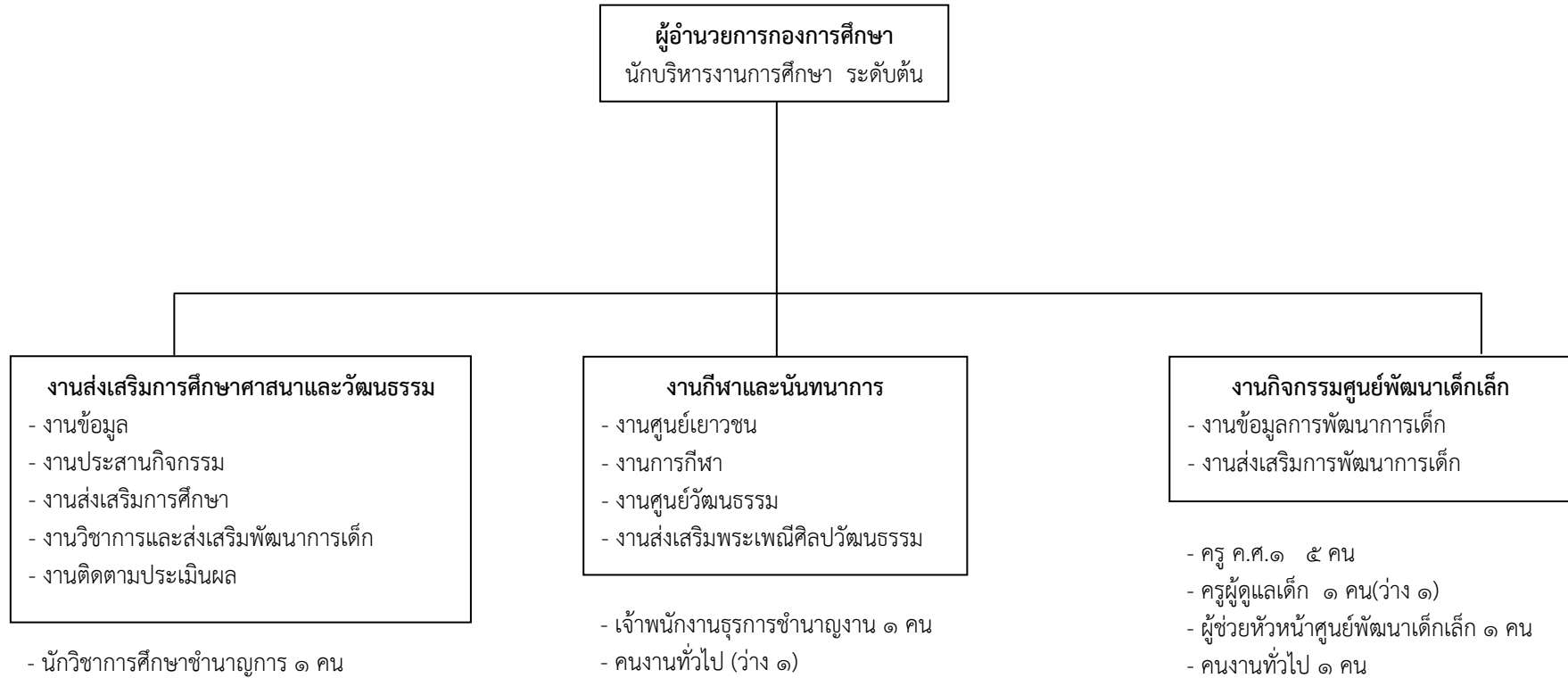
| ระดับ | ผู้อำนวยการ ระดับกลาง | ผู้อำนวยการ ระดับต้น | สาย วิชาการ | สาย ทั่วไป | ลูกจ้าง ประจำ | พนักงานจ้าง ตามภารกิจ | พนักงาน จ้างทั่วไป |
|-------|--------------------------|-------------------------|----------------|---------------|------------------|--------------------------|-----------------------|
| จำนวน | ๑ | ๑ | ๓ | ๑ | ๑ | ๒ | ๑ |

โครงสร้างกองช่าง



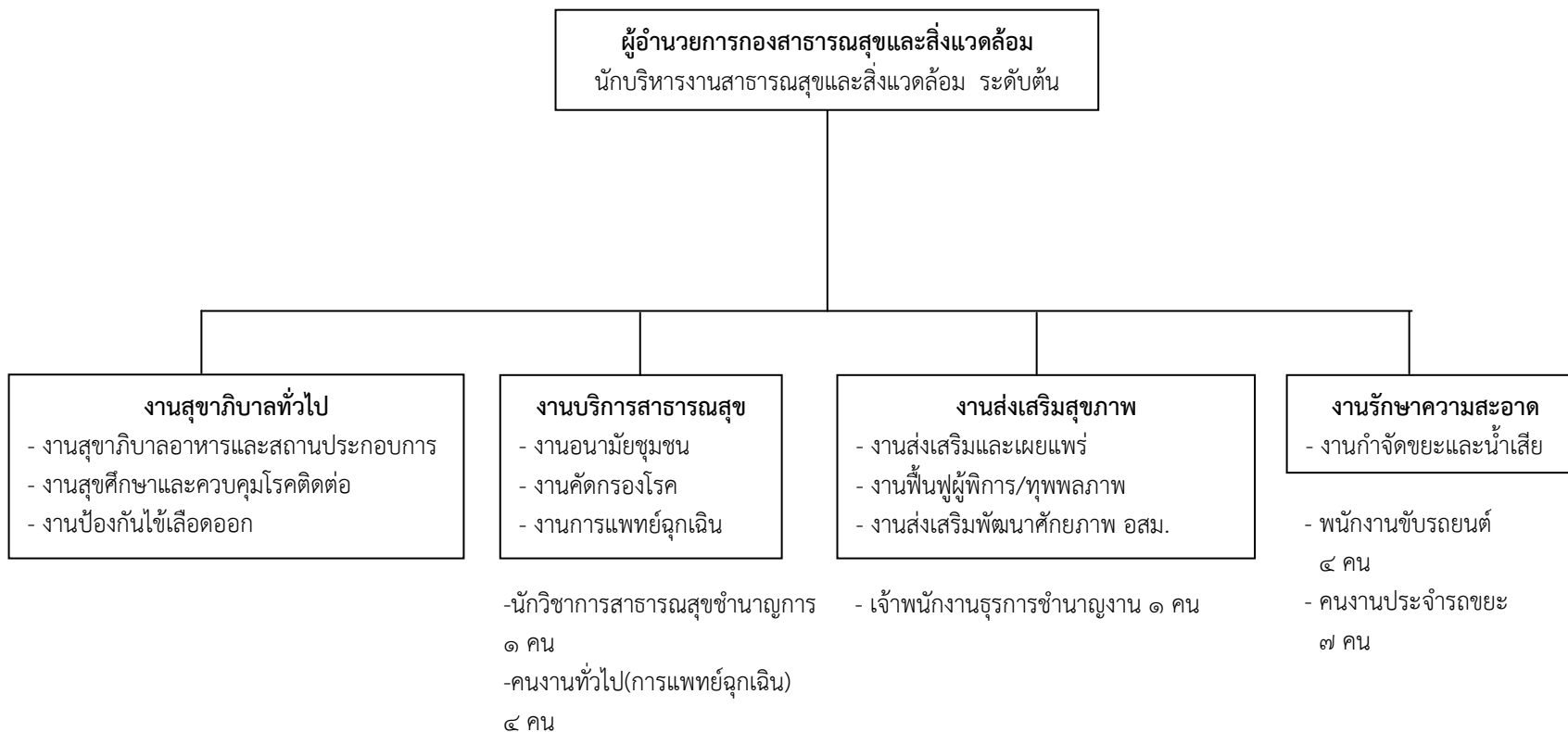
| ระดับ | ผู้อำนวยการ ระดับกลาง | ผู้อำนวยการ ระดับต้น | สาย วิชาการ | สาย ทั่วไป | ลูกจ้าง ประจำ | พนักงานจ้าง ตามภารกิจ | พนักงาน จ้างทั่วไป |
|-------|--------------------------|-------------------------|----------------|---------------|------------------|--------------------------|-----------------------|
| จำนวน | ๑ | ๑ | ๑ | ๓ | ๐ | ๑ | ๔ |

โครงสร้างกองการศึกษา



| ระดับ | อำนาจการระดับกลาง | อำนาจการระดับต้น | สายวิชาการ | สายทั่วไป | สายงานการสอน | พนักงานจ้างตามภารกิจ | พนักงานจ้างทั่วไป |
|-------|-------------------|------------------|------------|-----------|--------------|----------------------|-------------------|
| จำนวน | - | ๑ | ๑ | ๑ | ๗ | ๑ | ๒ |

โครงสร้างกองสาธารณสุขและสิ่งแวดล้อม



| ระดับ | ผู้อำนวยการ ระดับกลาง | ผู้อำนวยการ ระดับต้น | สาย วิชาการ | สาย ทั่วไป | ลูกจ้าง ประจำ | พนักงานจ้าง ตามภารกิจ | พนักงาน จ้างทั่วไป |
|-------|--------------------------|-------------------------|----------------|---------------|------------------|--------------------------|-----------------------|
| จำนวน | - | ๑ | ๑ | ๑ | - | ๐ | ๑๕ |